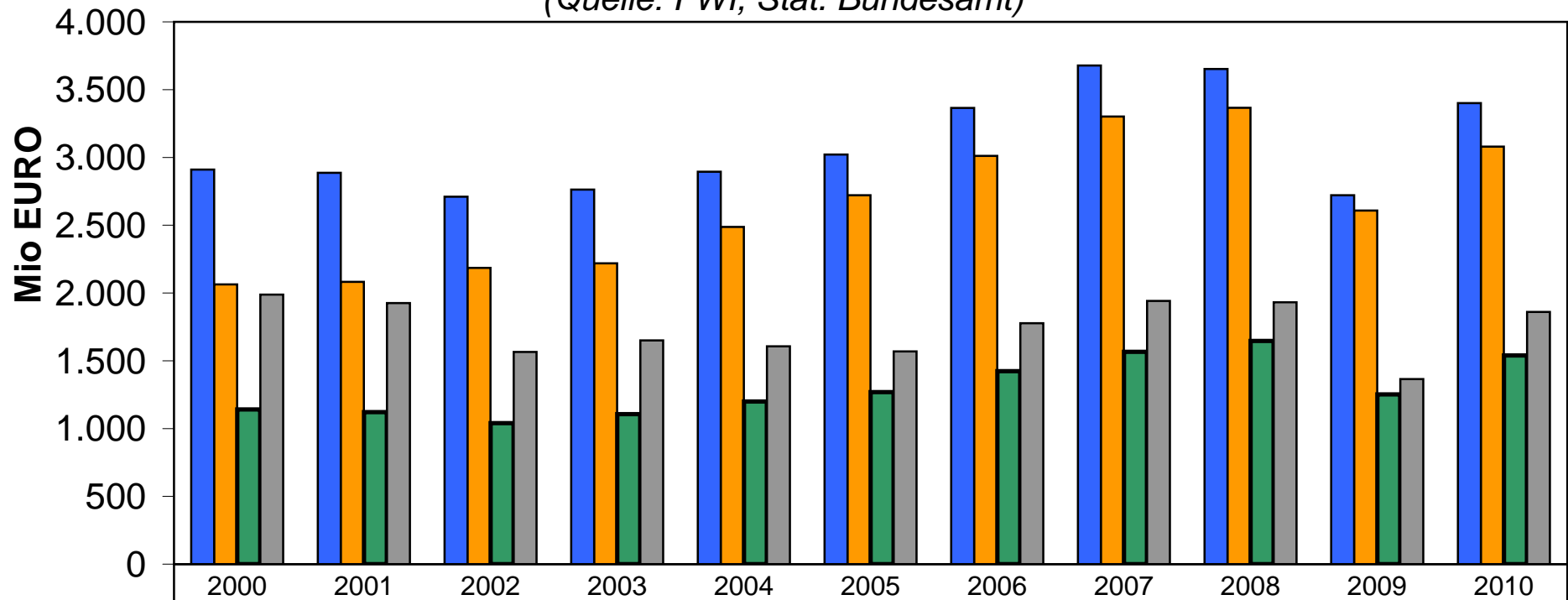


Entwicklung von Umsatz, Ausfuhr, Einfuhr und Inlandsmarkt von Werkzeugen in Deutschland von 2000 bis 2010

(Quelle: FWI, Stat. Bundesamt)



	2000	2001	2002	2003	2004	2005	2006	2007	2008	2009	2010
■ Umsatz	2.911	2.887	2.711	2.763	2.894	3.021	3.365	3.678	3652	2.721	3401
■ Ausfuhr	2.063	2.082	2.185	2.219	2.487	2.721	3.011	3.302	3.366	2.608	3.080
■ Einfuhr	1.141	1.121	1.040	1.106	1.200	1.269	1.423	1.566	1.646	1.252	1.539
■ Inlandsmarkt	1.989	1.926	1.566	1.650	1.607	1.569	1.777	1.942	1932	1.365	1860