



Sonderstammtisch: Notfallplan Erdgas

ECG Energie Consulting GmbH

Jörg Scheyhing, Geschäftsführer

8. Juli 2022

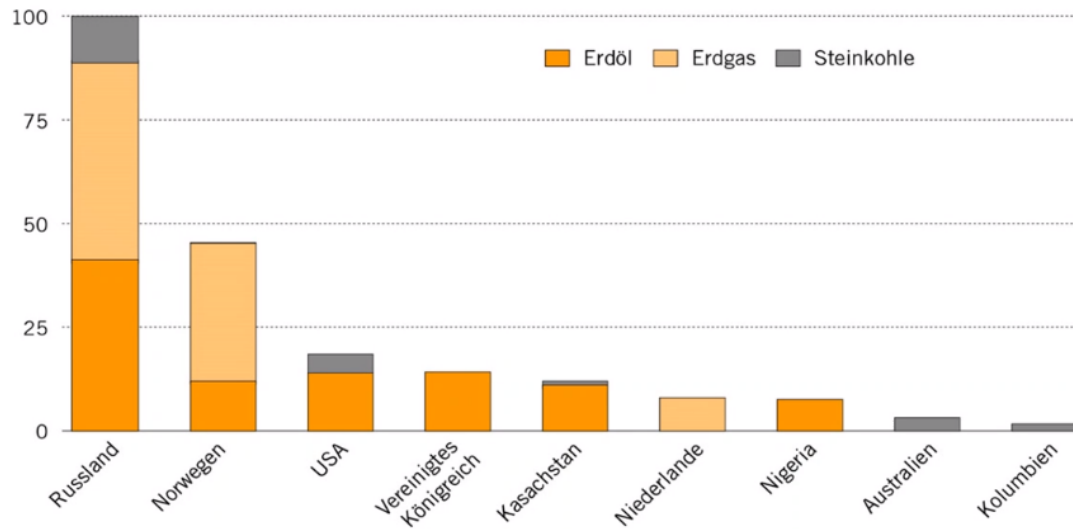


Wie sicher ist die Energieversorgung?

8

Deutsche Energieimporte (2020)

Abbildung 4.3: Energie-Rohstofflieferanten Deutschlands 2020
Angaben für Deutschland in Mio. t SKE

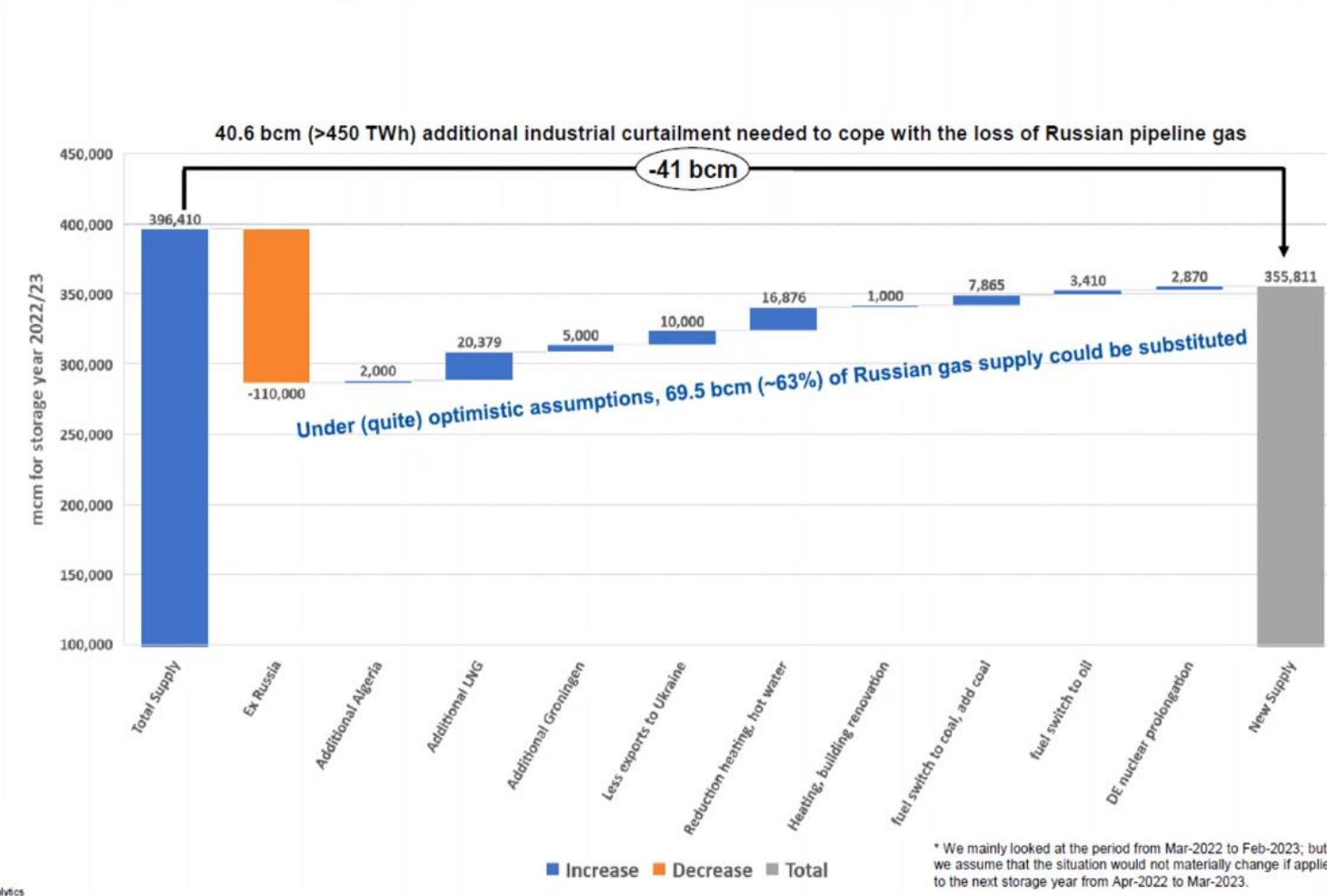


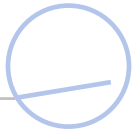
Quelle: Dr. Schiffer, Hans-Wilhelm; Datenquellen: Rohöl: Basis Bundesamt für Wirtschaft und Ausfuhrkontrolle (BAFA); Erdgas: Kreysel, Mark-Alexander, Die deutschen Erdgasimporte aus Russland: gegenwärtiger Umfang, zukünftige Perspektiven und Implikationen – eine Analyse, Aachen 2020; Steinkohle: Statistisches Bundesamt



Wegfall Erdgas aus russischen Quellen?

Handlungsoptionen – 41 bcm Gaslücke bei Embargo



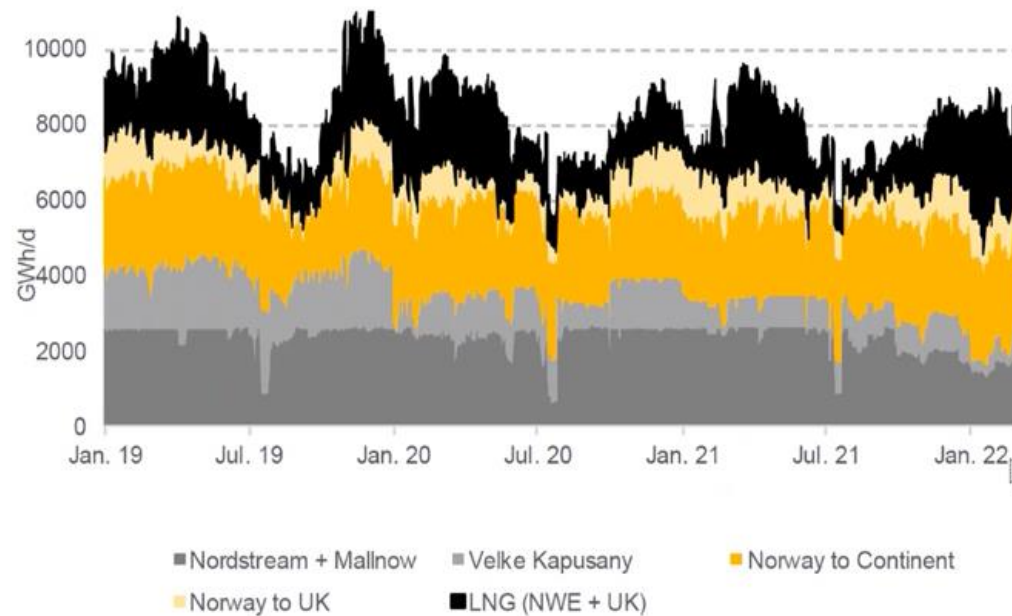


Wege des Erdgasbezugs: Auch bisher schon Änderungen

Security of Supply: Importströme – was ist anders?



Importe Nordwesteuropa (NWE)



Quellen: ALSI, eigene Darstellung

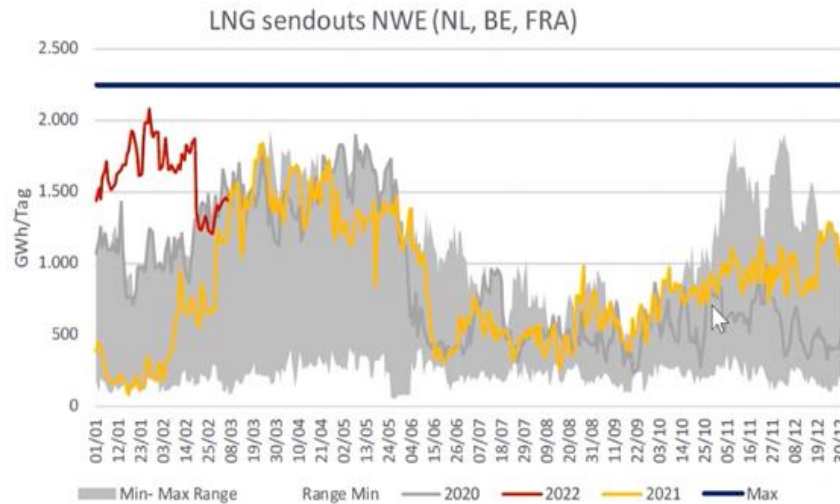


LNG-Bezug aktuell: Nah am Maximum

Security of Supply: LNG – „game changer“ oder „fire fighter“?



LNG-Importe NWE



- LNG mit neuen Rekordmengen im Januar 2022
- Vergleichswert im Januar 2021 deutlich geringer
- Mengen insbesondere in Belgien zuletzt sehr gering, weniger Ankünfte bzw. reloads in Belgien

Auslastung der Importterminals in NWE bereits sehr hoch. Aktuell wenig Zusatzmengen möglich.

Quellen: ALSI, eigene Darstellung

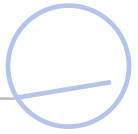




Notversorgung Erdgas

Administrative Vorgaben der BNetzA

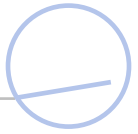
- „Präventionsplan Gas für die Bundesrepublik Deutschland“ und „Notfallplan Gas für die Bundesrepublik Deutschland“
- 3-stufiger Notfallplan aus dem Jahr 2019
 - ➔ Stufe 1: Frühwarnstufe
 - ➔ Stufe 2: Alarmstufe
 - ➔ Stufe 3: Notstufe
- Festgelegt durch BMWK
- Überwachung durch BNetzA
- Laufende Anpassung der Pläne aufgrund jüngster Entwicklungen



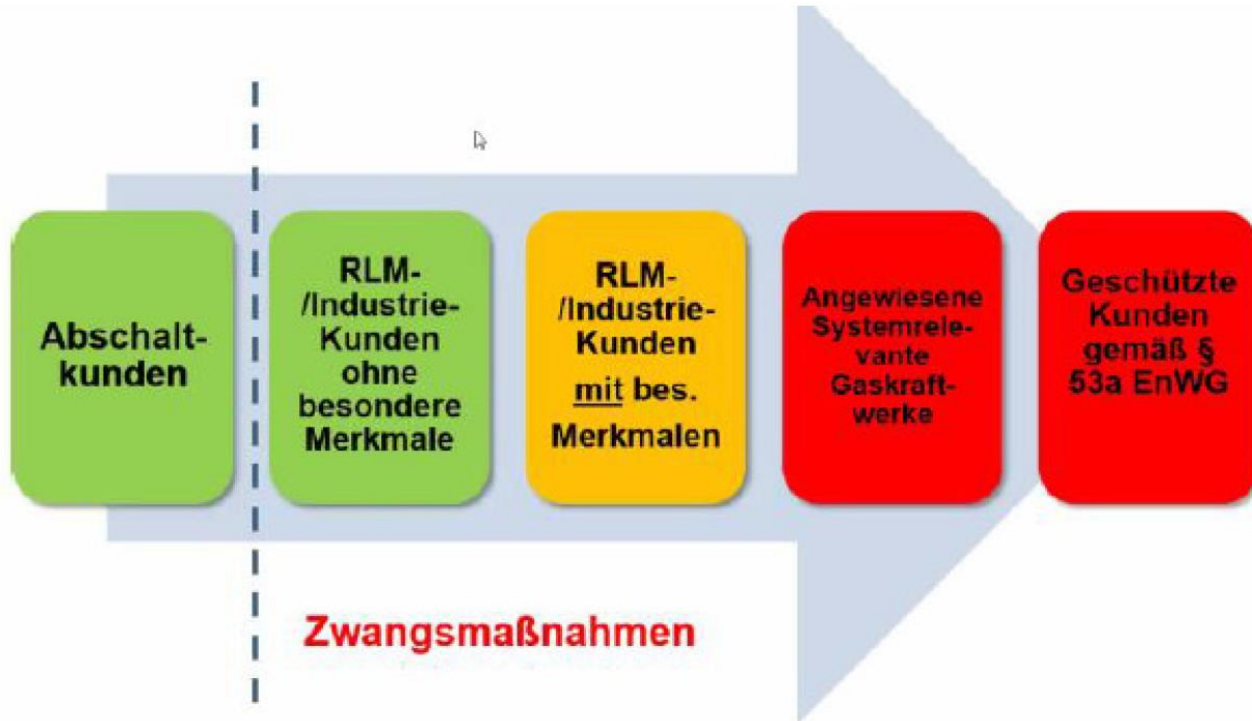
Geschützte Abnehmer

Schutzbedürfnis gegen Abschaltungen bei kritischer Infrastruktur

- Kritische Abnehmer sind gegen Abschaltungen geschützt:
 - ➔ Haushaltskunden
 - ➔ Soziale Dienste und Gesundheitsversorgung
 - ➔ Fernwärmeproduzenten
- Industriekunden sind nicht grundsätzlich geschützt



Abschaltreihenfolge (nach altem Plan)



Quelle: BDEW-Leitfaden

Derzeit Überarbeitung der Regelungen seitens BNetzA (Auskünfte durch die größten Verbraucher)



Energiesicherungsgesetz (EnSiG)

§ 24 EnSiG

Ab Alarmstufe und Feststellung erheblicher Reduzierung der Gasimportmengen nach D:

- Ende Juni wurde die Alarmstufe ausgerufen (Rückgang auf 40% der üblichen Importe aus Russland)
- Feststellung reduzierter Gasimportmengen durch die BNetzA (noch nicht erfolgt)
- Betroffene Versorger erhalten „Super-Preisanpassungsrecht“ in laufende Verträge
- Ziel des Gesetzgebers: Sicherung der Versorgungswirtschaft
- Preiserhöhung muss angemessen sein (Begründung erforderlich)
- Betroffene Endkunden erhalten für diesen Fall Sonderkündigungsrecht



Energiesicherungsgesetz (EnSiG)

§ 24 EnSiG

Absehbares Problem: Streitpunkt „Angemessenheit“

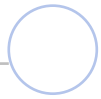
Daher werden derzeit andere Lösungsansätze im politischen Raum diskutiert, z.B. die Einführung einer Umlage für alle Gaskunden, um die Gegenfinanzierung sicherzustellen.

- Überarbeitung des § 24 EnSiG wahrscheinlich
- Umlage auf alle Gaskunden?



Und falls Notfalllage ausgerufen wird?

- Abschaltungen wären unvermeidlich
- Abschaltkunden wären zuerst betroffen
- Anschließend auch andere, nicht geschützte Kunden
- BNetzA erarbeitet derzeit weiter entsprechende Abschaltpläne auf Basis der Datenabfrage Mai 2022 bei Letztverbrauchern mit Abnahmekapazität von mindestens 10 MW



Kontakt

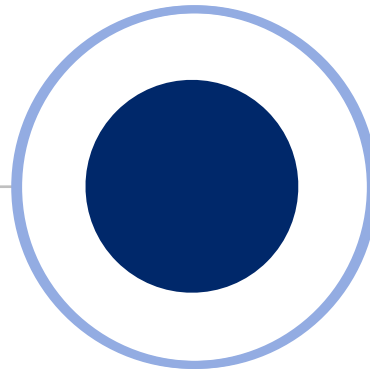
Ihr Ansprechpartner bei ECG



Dipl.-Ing. Jörg Scheyhing

@ joerg.scheyhing@ecg-kehl.de

+49 (7854) 9875-289



ECG Energie Consulting GmbH

Wilhelm-Leonhard-Straße 10
77694 Kehl

Telefon +49 (7854) 9875-0
Telefax +49 (7854) 9875-200
E-Mail info@ecg-kehl.de

Internet:
www.energie-consulting.com



Intelligent mit Energie umgehen.

ECG Energie Consulting GmbH

Wilhelm-Leonhard-Straße 10
77694 Kehl

Telefon +49 (7854) 9875-0
Telefax +49 (7854) 9875-200
E-Mail info@ecg-kehl.de

Internet:
www.energie-consulting.com